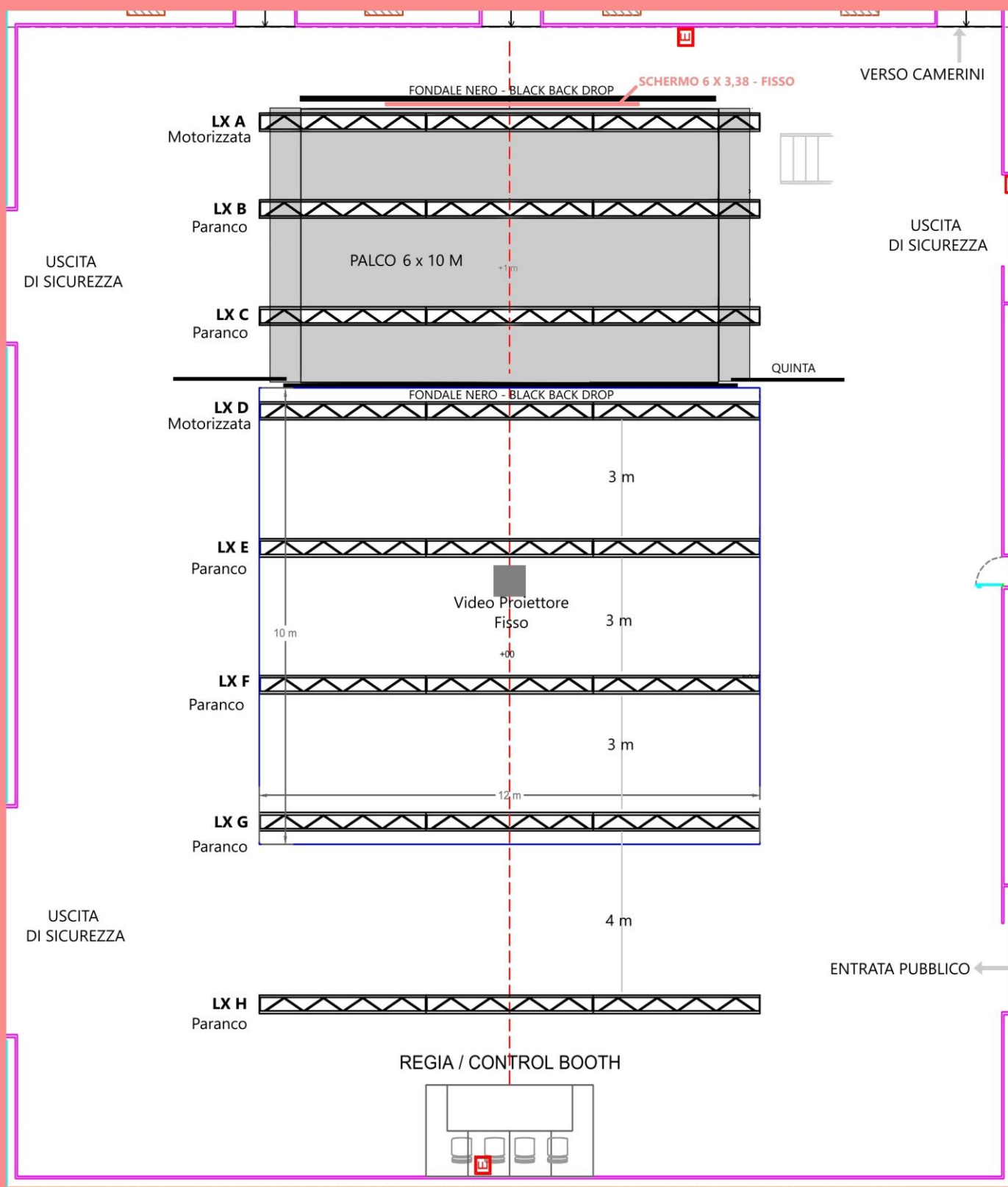


SPAZIO ROSSELLINI



2 CONFIGURAZIONI DI LAVORO

- 1 - SUL PALCO (6x10m) SEDUTE A TERRA - 412 POSTI A SEDERE - 700 IN PIEDI
- 2 - A TERRA (10 X 10) - SEDUTE INTORNO CIRCA 150

TAPPETI DANZA BIANCO E/O NERO . 10 X 10
(Si richiede alle compagnie di provvedere al nastro)

CONTATTO TECNICO
MARC REYNAUD : rosselliniorganizzazione @atclazio.it

CONTATTO ORGANIZZAZIONE COMPAGNIE
MARIA CHIARA TASCIONE: tascione@atclazio.it